



„Gemach“
zum alten Schloss

Königlich bayerisches Ambiente in märchenhafter Kulisse



Unser mit viel Liebe fürs Detail gestaltetes Appartement für 2 Personen ist sehr komfortabel.
Gut ausgestattete Küche, TV-Radio, Dusche, WC, Terrasse.



Die stilvollen, traditionell gefertigten Einbauten aus Naturholz kombiniert mit geschmackvollen Farben und individuell ausgesuchten Stoffen geben ein Gefühl der Geborgenheit.

So finden Sie schnell nach Schwangau-Alterschrofen...



Im Ortsteil Alterschrofen, 1 km von den Königsschlössern entfernt, bietet Ihnen das „Haus am Park“ Entspannung in märchenhafter Kulisse.

*Rufen Sie uns an,
schauen Sie einfach vorbei,
oder besuchen Sie uns unter
www.haus-am-park-schwangau.de*

HAUS AM PARK
Fam. Andreas Schweiger
Parkstrasse 13
87645 Schwangau-Alterschrofen
Telefon 0 83 62/8 13 98 Mobil 01 70/8 01 26 13
E-Mail: urlaub@haus-am-park-schwangau.de
www.haus-am-park-schwangau.de

ROMANTISCHE APPARTEMENTS

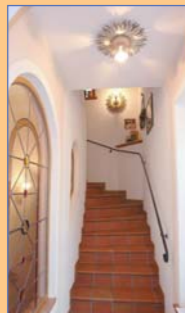
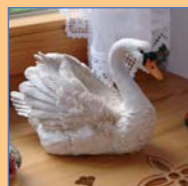


*Wohlfühlen
in königlich bayerischem
Ambiente*

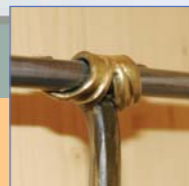


HAUS AM PARK

FERIENWOHNUNG „REFUGIUM“ ZUR NEUEN BURG



Die einzigartige Gestaltung aus handgefertigten Einbauten in Naturhölzern und hochwertigen Stoffen verleiht der Wohnung einen royalen Charme.



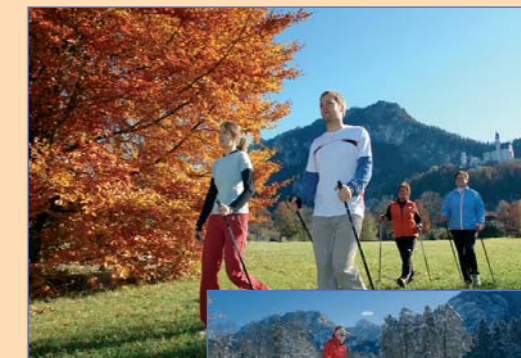
Ihr Refugium am königlichen Schwanseepark



Unsere Ferienwohnung für 4 Personen ist durch seine stilvolle Gestaltung mit handgefertigten Decken und Einrichtungen, wie dem romantischen Himmelbett aus Zirbenholz eine Wohltat für die Sinne. Für die Kinder ein eingebautes Stockbett. Hochwertige Wohnküche, TV-Radio, Dusche, WC, Terrasse.



Durch den königlichen Schwanseepark, mit seinem idyllischen See, erreichen Sie in fünfzehn Gehminuten die Königsschlösser in Hohenschwangau.



Im Winter können Sie direkt am Haus mit dem Skilanglauf beginnen (Schwangauer Rundloipe), oder zu Fuß die herrlichen Wanderwege nutzen.

